

Colifast ALARM

Presença/ausência de bactérias indicadoras na água potável



Colifast ALARM

O Colifast ALARM™ (At-Line Automated Remote Monitor) detecta indicadores em água potável usando a tecnologia patenteada Colifast. O sistema totalmente automatizado consiste num instrumento de análise e um meio de crescimento bacteriano e é entregue com todos os equipamentos necessários.

As amostras de água de 100 ml são automaticamente recolhidas em intervalos programados e analisadas para coliformes totais, coliformes termotolerantes ou E. coli. Além disso, o Colifast ALARM mede o nível de turbidez da água. O sistema pode enviar automaticamente resultados para a sala de controlo e operadores via controle remoto LAN, sinais digitais ou por rede de telefonia móvel (SMS).

Este sistema pode detectar até 1 cfu por 100ml e os resultados são obtidos dentro de 6 a 15 horas.

Tecnologia

Os principais componentes do Colifast ALARM são a câmara de reação da incubadora, um sistema de bomba de injeção de fluxo para o manuseio de líquidos e um sistema detector incluindo emissores específicos de comprimento de onda combinados com um espectrómetro.

A detecção de uma bactéria alvo viável é baseada no crescimento bacteriano, na actividade enzimática específica do grupo e nas concentrações medidas de um produto fluorescente (ppb MU). Um aumento no número de bactérias alvo significa um aumento na quantidade de β -D-glucuronidase (enzima E. coli). A enzima hidrolisa o substrato do meio de crescimento que liberta MU (o produto fluorescente) que produz um sinal de fluorescência mais elevado no ALARM de Colifast. O meio de crescimento de Colifast contém inibidores para prevenir o crescimento de não-coliformes.

As temperaturas de incubação para a seleção de coliformes termotolerantes (44 ° C) e coliformes totais / E. coli (37 ° C) estão pré-ajustadas.



O Centro de Sistemas de Monitorização Avançada do programa de Verificação de Tecnologia Ambiental (ETV) dos EUA, operado pela Battelle, avaliou o desempenho do Colifast ALARM.

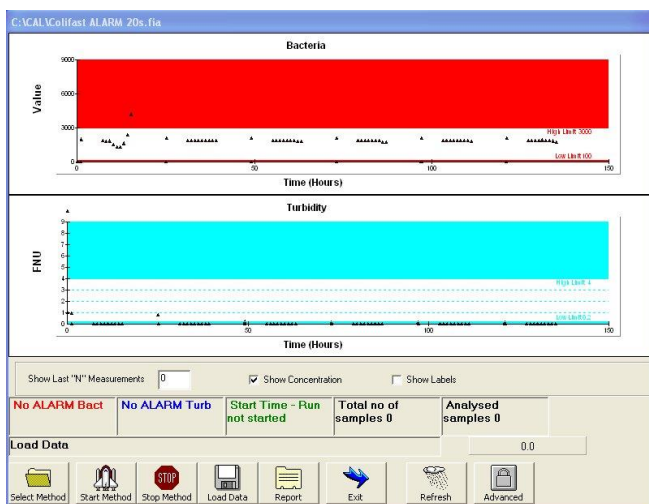
Os resultados da verificação mostram que o Colifast ALARM detecta tanto coliformes totais como E. coli em amostras de água. A equipa de verificação notou que o ALARM é fácil de usar e declarou que o tempo de resultado, o uso de reagentes e o tempo de pessoal é reduzido em comparação com os métodos de referência. Informações adicionais estão disponíveis nos relatórios de verificação e nas declarações no site da EPA / ETV.

O nome e/ou logotipo do Programa de Verificação Tecnológica Ambiental (ETV) da EPA não implica a aprovação ou certificação deste produto, nem faz garantias explícitas ou implícitas ou garantias quanto ao desempenho do produto. Informações sobre as características de desempenho do ALARM Colifast podem ser encontradas em www.epa.gov/etv, ou ligue para a Ambifood (229962069) para obter uma cópia do relatório de verificação da ETV.

Resultados

O Colifast ALARM é fácil de usar e é facilmente operado através do seu ecrã táctil ou por controlo remoto através de um PC externo. Uma chamada telefónica também pode ser usada para iniciar ou parar o instrumento. O software irá gerar automaticamente uma pasta com a data e hora do início de execução e irá salvar os arquivos de relatório nesta pasta. As leituras do detector acima do limiar indicam a presença de bactérias alvo (vermelho) ou turvação alta (azul) na tela. Isso ativará alarmes audiovisuais e atualizará arquivos de relatório e caixas de informações abaixo. O ALARM detectará 1 ufc/100 ml e os resultados de turbidez serão apresentados como 0,1-10 FNU/NTU. O operador receberá os resultados via SMS, rede ou PLC.

Está disponível uma amostra de referência refrigerada de 200 ml, amostragem de fonte dupla e adição de 10% de tio-sulfato de sódio.



Captura de ecrã do software do Colifast ALARM



A tecnologia do Colifast ALARM é patenteada

Serviço periódico

O Colifast ALARM pode recolher e analisar automaticamente uma nova amostra a cada 15 horas. É muito fácil de operar: Um balão de meio de crescimento Colifast contém 21 testes e, tipicamente, precisa ser substituído a cada 3ª semana (frequência de teste: 1 amostra a cada 24 horas). O frasco é acompanhado por um pano desinfetante e luvas descartáveis e pode ser descartado quando substituído. O recipiente de resíduos do sistema é esvaziado, a solução de lavagem é reabastecida e um novo ensaio é iniciado.

Especificações do sistema e do local de instalação

Ambiental	Proteção IP. Superaquecimento, sobrecarga, vazamento e proteção contra derrames. CE.
Fonte de energia	110-230V AC - 150W (110 / 230V AC - 24V DC 5A fonte de alimentação incluída).
Interface	LAN: Controlo remoto, download de resultados. GSM Modem: mensagens de alarme SMS para números de telefone opcionais. Saídas digitais: Alarmes via PLC / sistema de interface industrial.
Acessórios	Recipiente de recolha de amostras de excesso externo (incluído). Ácido Externo, Na-tiosulfato e contentores de resíduos (incluídos). Tubos e adaptadores (incluídos). Reagentes incluindo o frasco descartável pronto a usar (a pedido). Frasco de amostra externo de 500 ml (a pedido). Refrigerador do frasco da amostra externa (a pedido).
Amostra de água	Linha de fornecimento de água/amostra próxima (<3 m) com regulador de fluxo p/ testes em linha.
Dimensões	645 X 420 X 360 mm (H X W X D). Peso seco: 31 kg.

